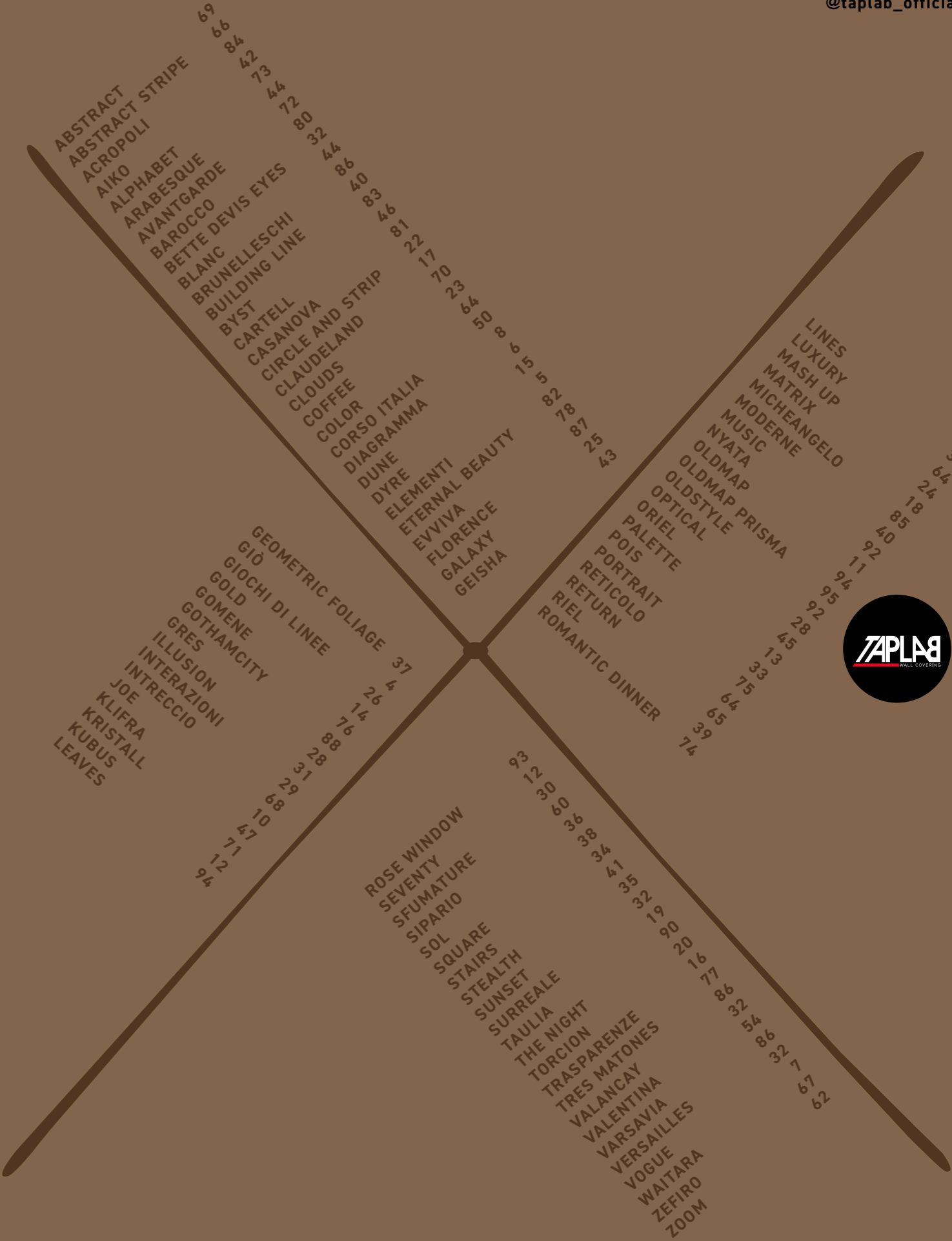


# GRAPHIC

COLLECTION





TapLab,  
con questo catalogo,  
presenta una  
collezione di parati  
dedicata al Graphic, ovvero  
decorazioni di pareti  
come pensieri precisi. Dove si  
respira la forza della razionalità in  
tutte le sue forme. Forme che, abbinata  
a colori intensi o tenui, caratterizzano in  
modo esclusivo uno spazio abitativo. Quando il  
colore aiuta l'immaginario, il neutro sta lasciando  
il posto al carattere che si nasconde dentro di noi. Il  
carattere si può manifestare in molti modi, a noi quello  
che interessa e incuriosisce è quello relativo alla personalizzazione  
della propria abitazione, declinato con tutte le sue sfaccettature.  
La decorazione è l'ingrediente essenziale che caratterizza  
l'ambiente, trasformando nel modo di vivere lo spazio. Elemento di un  
concetto di stile. Lo stile, parte esistenziale senza la quale saremmo tutti  
omologati. Il nostro servizio è concepito per coordinarsi con il fruitore, in  
maniera da poter realizzare, in modo preciso e specifico, i vari desideri architettonici.  
Con l'aiuto del nostro team, specializzato da decenni sulla gestione del gamut colore,  
riusciamo a creare in modo reale l'immaginario. L'esperienza decennale vissuta tra  
architetti, designer, gallerie d'arte, case di moda e aziende di arredamento fa sì che la  
gestione tonale della stampa delle nostre carte da parati diventi un concetto scrupoloso.

*TapLab, with this catalogue,  
presents a wall-covering  
collection dedicated to  
Graphic: wall decorations  
as precise mindset. Where  
one breathes the power of  
rationality in all its forms.  
Shapes that, combined with  
intense or soft colours,  
characterise a living space  
in an exclusive way. When  
color helps the imagination,  
the neutral is giving way  
to the character that hides  
within us. Character can be  
manifested in many ways,  
the one that interests and  
intrigues us is that relating  
to the customisation of  
one's home, declined with  
all its facets. Decoration  
is the essential ingredient  
that characterises the  
environment, changing  
theway the space is  
experienced. Element of  
the style concept. Style,  
an existential part without  
which we would all be  
standardised. Our service  
is imagined to coordinate  
with the user, so that  
several architectural  
desires can be realised  
in a precise and specific  
manner. With the help of  
our team, specialised in  
colour gamut management  
for decades, we are able  
to create imagery in a real  
way. Decades of experience  
among architects,  
designers, art galleries,  
fashion and furniture  
companies make the tonal  
printing management  
of our wall-coverings a  
scrupulous concept.*



GIÒ 480\_003



ELEMENTI 470\_004



DUNE 357\_001

WAITARA 471\_004



GRAPHIC

COLLECTION

TAPLAB





JOE 263\_001



NYATA 469\_001



KUBUS 285\_002

SEVENTY 282\_001



PALETTE 273\_001



GRAPHIC

COLLECTION

TAPLAB





GOLD 293\_001



DYRE 239\_001



TRASPARENZE 481\_004



CLAUDELAND 482\_004



MATRIX 264\_001\_A



TAULIA 433\_001





CIRCLE AND STRIP 188\_001



COFFEE 226\_001



MASH UP 319\_004



GALAXY 089\_006





GRES 342\_003

OPTICAL 372\_004



INTERAZIONI 278\_001



GRAPHIC

COLLECTION

TAPLAB





SFUMATURE 197\_001



ILLUSION 276\_001



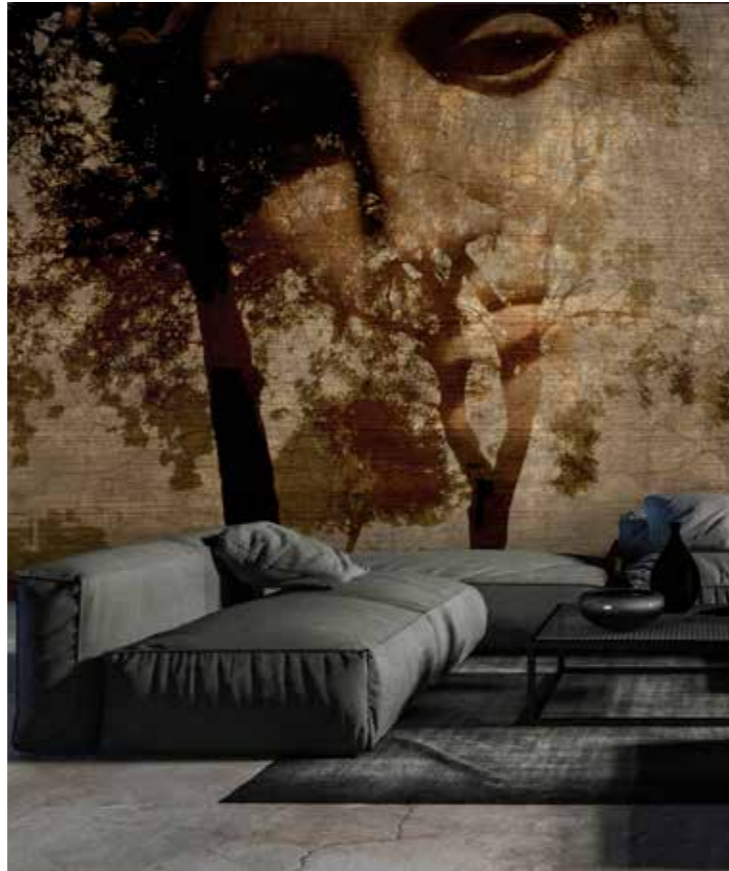
VOGUE 101\_002

BETTE DEVIS EYES 099\_003



VALENTINA 129\_003

SURREALE 229\_004



POIS 131\_001



GRAPHIC

COLLECTION

TAPLAB



STAIRS 183\_004



SUNSET 212\_004

GRAPHIC

COLLECTION

TAPLAB

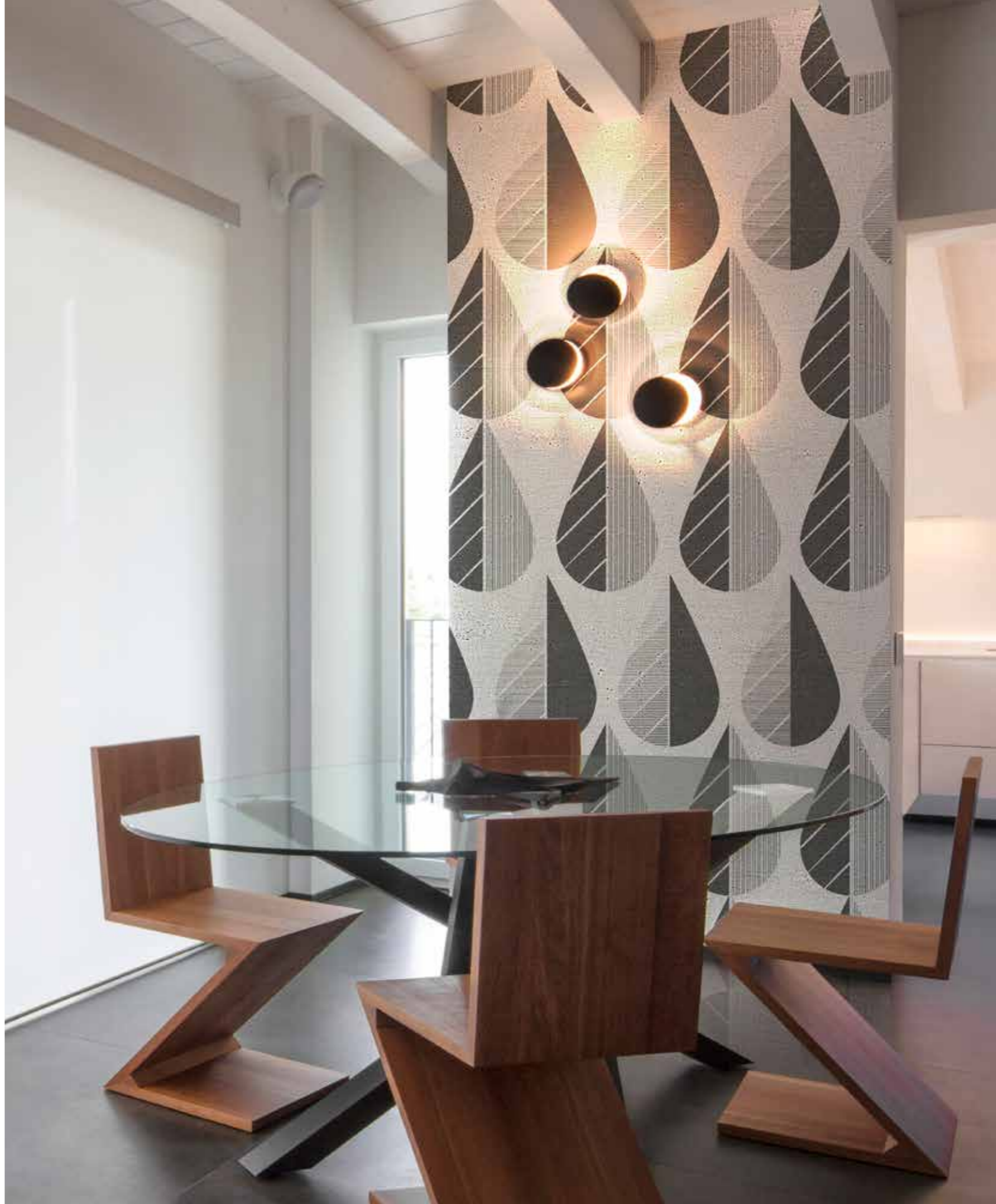


SOL 374\_005

LINES 080\_005



GEOMETRIC FOLIAGE 186\_001



GRAPHIC

COLLECTION

TAPLAB



SQUARE 082\_002



RIEL 468\_001



BUILDING LINE 221\_001

MODERNE 223\_003



STEALTH 225\_005



GRAPHIC

COLLECTION

TAPLAB



AIKO 218\_003



GEISHA 182\_003



ARABESQUE 201\_002

BLANC 252\_001



ORIEL 224\_005



GRAPHIC

COLLECTION

TAPLAB





CARTELL 219\_003



KLIFRA 214\_005

COLORE E CALORE,  
FLORA E FAUNA,  
LA NATURA  
FA SOGNARE  
IN OGNI TEMPO  
E IN OGNI LUOGO.

COLOR AND WARMTH, FLORA AND FAUNA,  
NATURE IS A WAY OF DREAMING  
IN EVERY TIME AND IN EVERY PLACE.



245\_001\_(D) + (A) + (G) + (F) + (C) + (A)



245\_002\_(D) + (A) + (G) + (F) + (C) + (A)

La nuova proposta TAPLAB per creare parati personalizzati è la linea Modular. Con questa impostazione possiamo creare un'infinità di combinazioni. Il cliente, in relazione ai propri gusti decorativi, potrà abbinare i vari moduli della collezione.

The new TAPLAB proposal for creating customized wall coverings is the Modular line. Through this line an infinite number of combinations is possible. According to their own decorative taste, our clients can match several modules from the collection.





**(A)**  
 dim.:  
 L. 90x H. 145 cm.  
 modulo  
 compensativo  
 compensatory  
 module

La nuova proposta TAPLAB per creare parati personalizzati è la linea Modular. Con questa impostazione possiamo creare un'infinità di combinazioni. Il cliente, in relazione ai propri gusti decorativi, potrà abbinare i vari moduli della collezione.

The new TAPLAB proposal for creating customized wall coverings is the Modular line. Through this line an infinite number of combinations is possible. According to their own decorative taste, our clients can match several modules from the collection.

I moduli sono stati codificati con una lettera in maniera da poter creare la combinazione desiderata. Quindi, per una corretta richiesta, andrà indicato il nome (es. Corso Italia), il codice riferimento decoro (es. quella con decori verdi 245\_001) e i moduli scelti (es. \_D+A+G+F+C+A).

La richiesta corretta della componibilità elencata a pagina 11 sarà la seguente:  
 Corso Italia cod. 245\_001\_D+A+G+F+C+A.

N.B. Saranno usati dei moduli compensativi (che non andranno indicati sulla richiesta) per ottimizzare l'immagine in base all'area da decorare.

Per ogni richiesta il nostro ufficio tecnico invierà una simulazione per approvazione.

Modules have been letters encoded in order to create the required combination. For a correct request, please use name (e.g. Corso Italia), decor reference code (e.g. the one with green decorations 245\_001) and chosen modules (e.g. \_D+A+G+F+C+A).

The correct request for modularity listed on page 11 will be as follows:  
 Corso Italia code 245\_001\_D+A+G+F+C+A.

N.B. Compensatory modules (not to be indicated on your request) will be used in order to optimize the image according to the wall to be decorated.

For each request our technical department will send you a simulation for approval.

CORSO ITALIA 245\_001



**(B)**      **(C)**      **(D)**      **(E)**      **(F)**      **(G)**

Esempio di richiesta\_Request example:



Composizione\_Composition:

Corso Italia 245\_001  
 (D) + (A) + (G) + (F) + (C) + (A)

Esempio di richiesta\_Request example:



Composizione doppia in altezza\_ Double composition vertically:

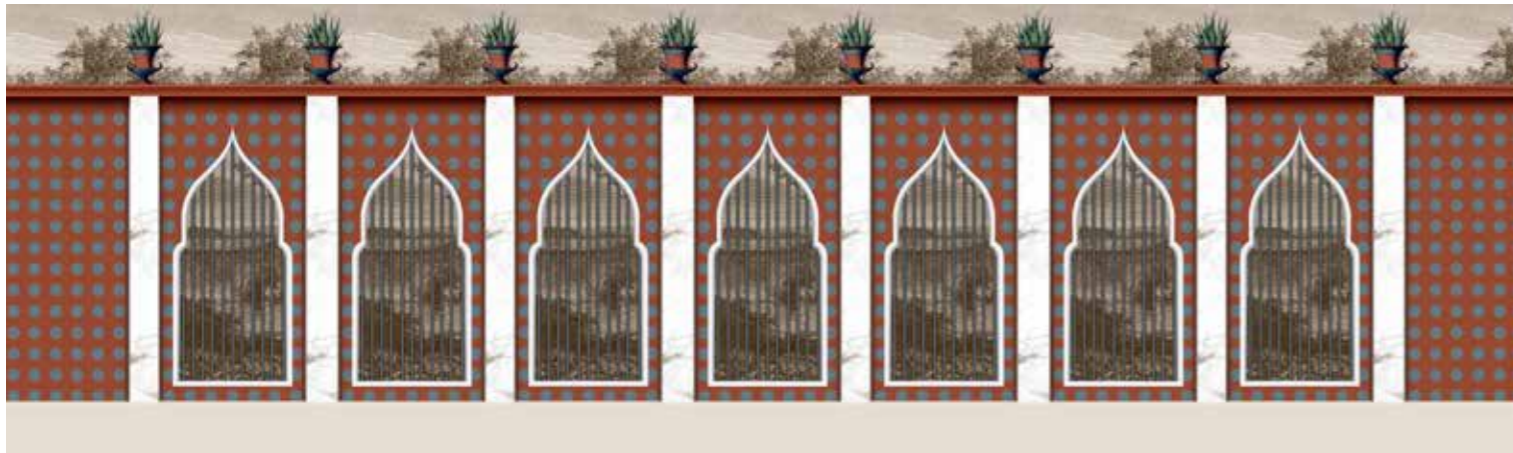
Corso Italia 245\_001  
 (D) + (A) + (G) + (F) + (C) + (A)  
 (livello superiore\_upper level)  
 +  
 (A) + (F) + (C) + (D) + (A) + (G)  
 (livello inferiore\_lower level)

CORSO ITALIA 245\_002



**(B)**      **(C)**      **(D)**      **(E)**      **(F)**      **(G)**

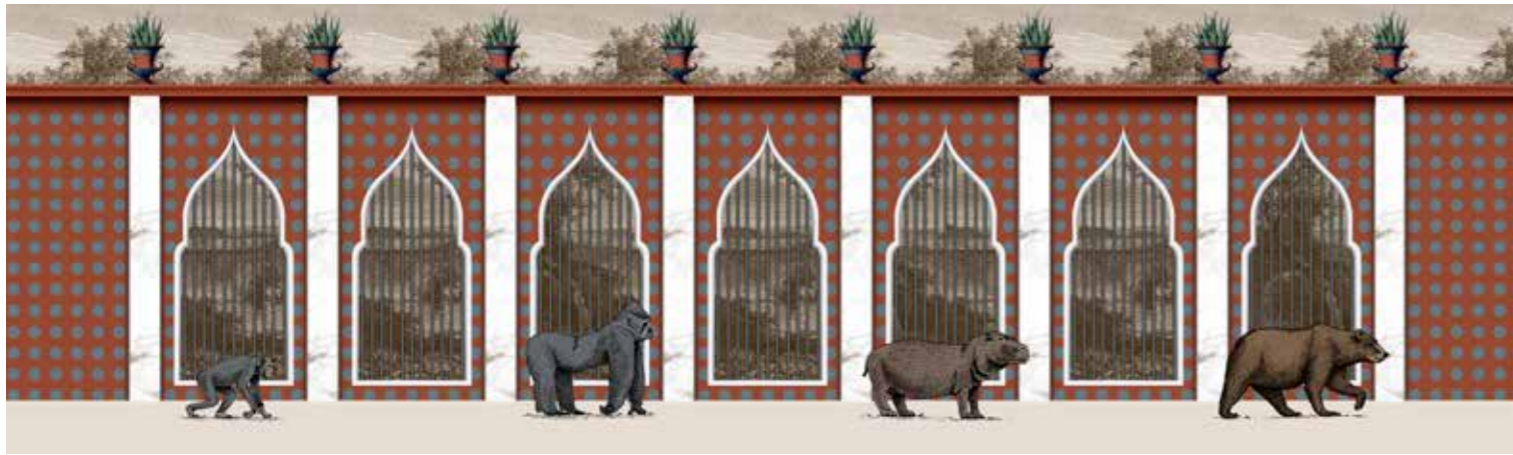




261\_001 (combinazione di esempio senza animali\_composition example without animals)



261\_002 (combinazione di esempio con animali\_composition example with animals)



261\_001 (combinazione di esempio con animali\_composition example with animals)

La nuova proposta TAPLAB per creare parati personalizzati è la linea Modular. Con questa impostazione possiamo creare un'infinità di combinazioni. Il cliente, in relazione ai propri gusti decorativi, potrà abbinare i vari moduli della collezione.

The new TAPLAB proposal for creating customized wall coverings is the Modular line. Through this line an infinite number of combinations is possible. According to their own decorative taste, our clients can match several modules from the collection.

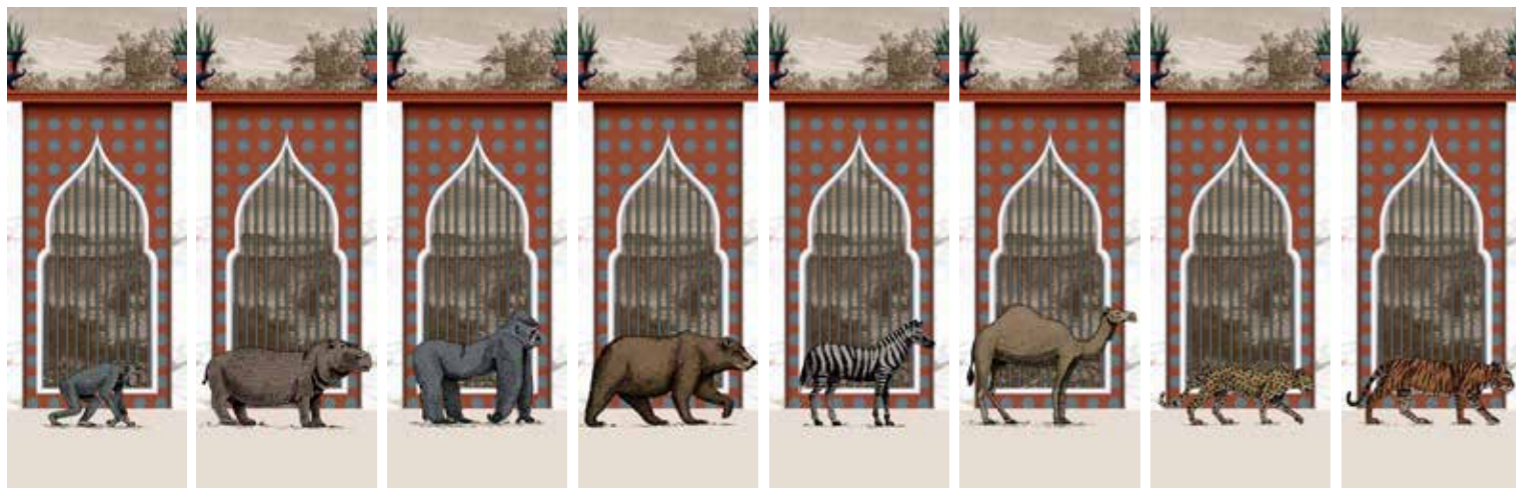
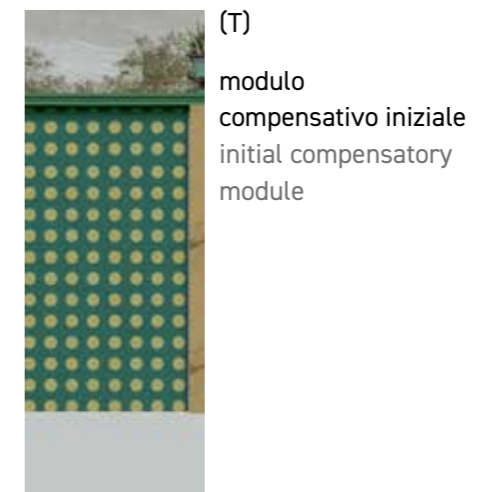
I moduli sono stati codificati con una lettera in maniera da poter creare la combinazione desiderata. Quindi, per una corretta richiesta, andrà indicato il nome (es. Varsavia), il codice riferimento decoro (es. quella con fondo rosso 261\_001) e i moduli scelti (es. T+B+A+D+A+C+A+E+U). La richiesta corretta della componibilità elencata a pagina 136 sarà la seguente: Varsavia cod. 261\_001\_T+B+A+D+A+C+A+E+U.

Per ogni richiesta il nostro ufficio tecnico invierà una simulazione per approvazione.

Modules have been letters encoded in order to create the required combination. For a correct request, please use name (e.g. Varsavia), decor reference code (e.g. the one with red background 261\_001) and chosen modules (e.g. T+B+A+D+A+C+A+E+U). The correct request for modularity listed on page 136 will be as follows: Varsavia cod. 261\_001\_T+B+A+D+A+C+A+E+U.

For each request our technical department will send you a simulation for approval.

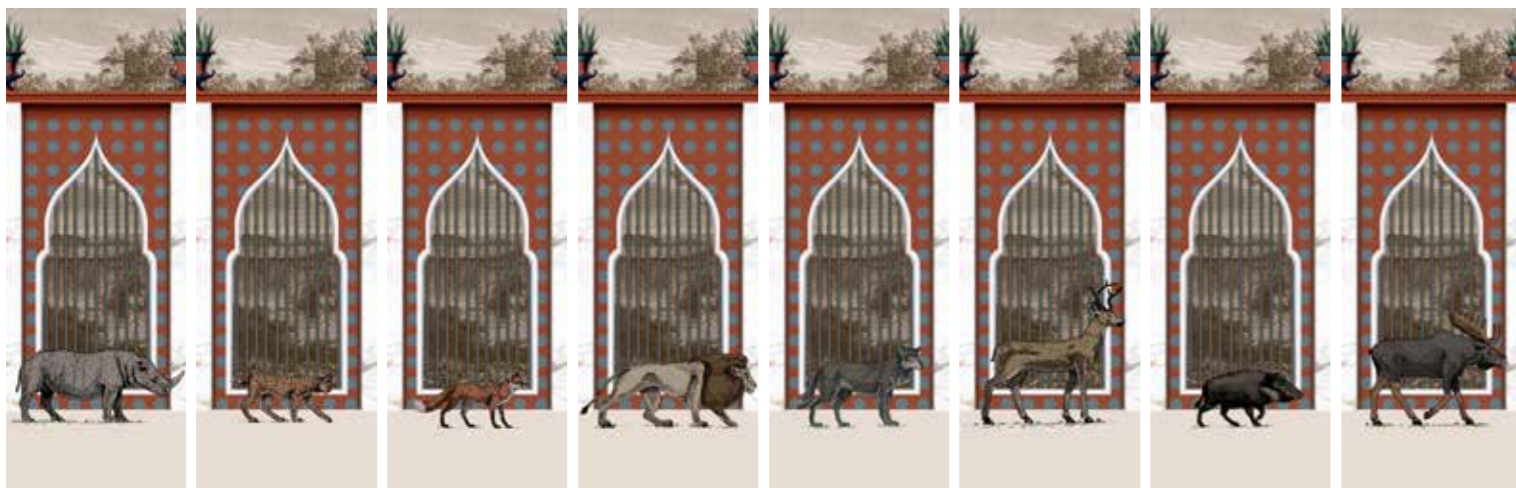




(B) (C) (D) (E) (F) (G) (H) (I)



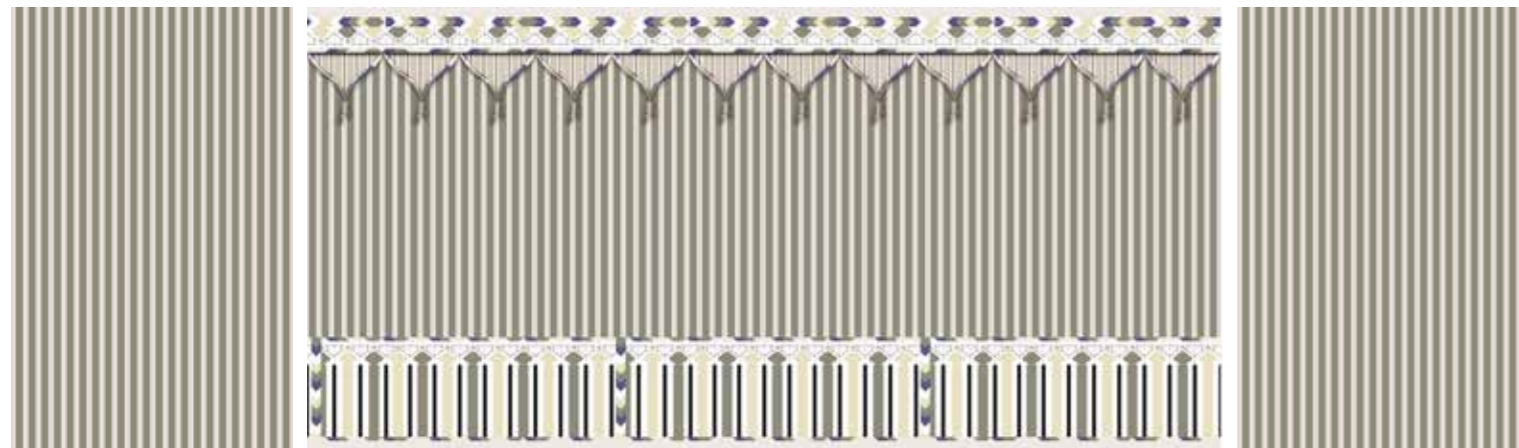
(B) (C) (D) (E) (F) (G) (H) (I)



(L) (M) (N) (O) (P) (Q) (R) (S)



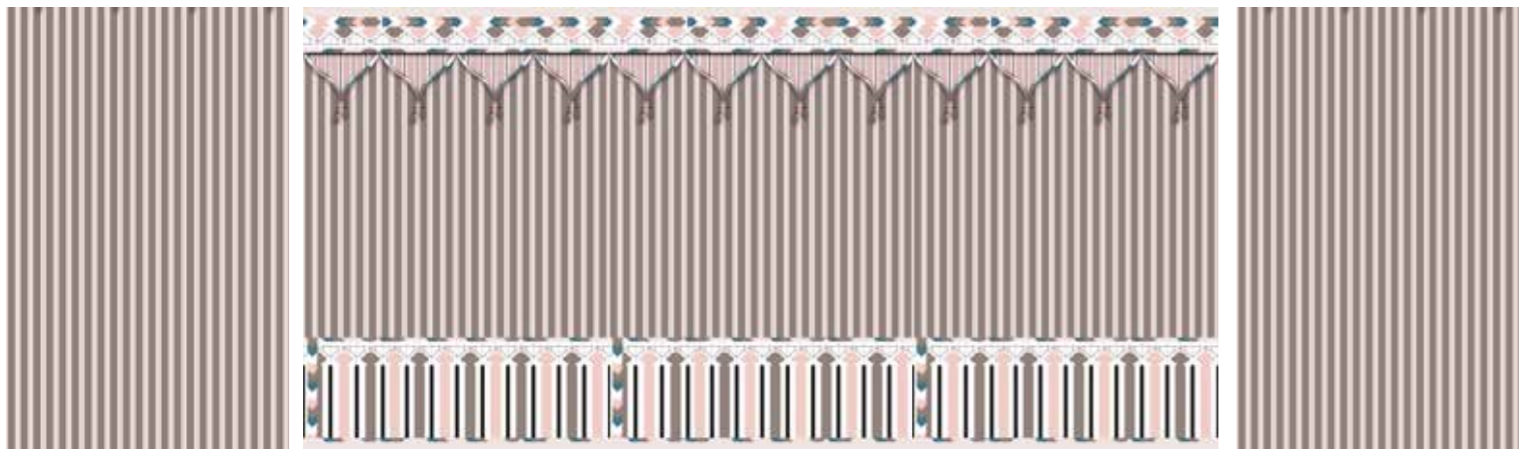
(L) (M) (N) (O) (P) (Q) (R) (S)



272\_001\_B

272\_001\_A

272\_001\_B



272\_002\_B

272\_002\_A

272\_002\_B



SIPARIO 272\_001







LUXURY 305\_001

COLOR 277\_001



RETICOLO 304\_001



RETURN 249\_003



GRAPHIC

COLLECTION

TAPLAB



ABSTRACT STRIPE 078\_003



ZEFIRO 307\_003



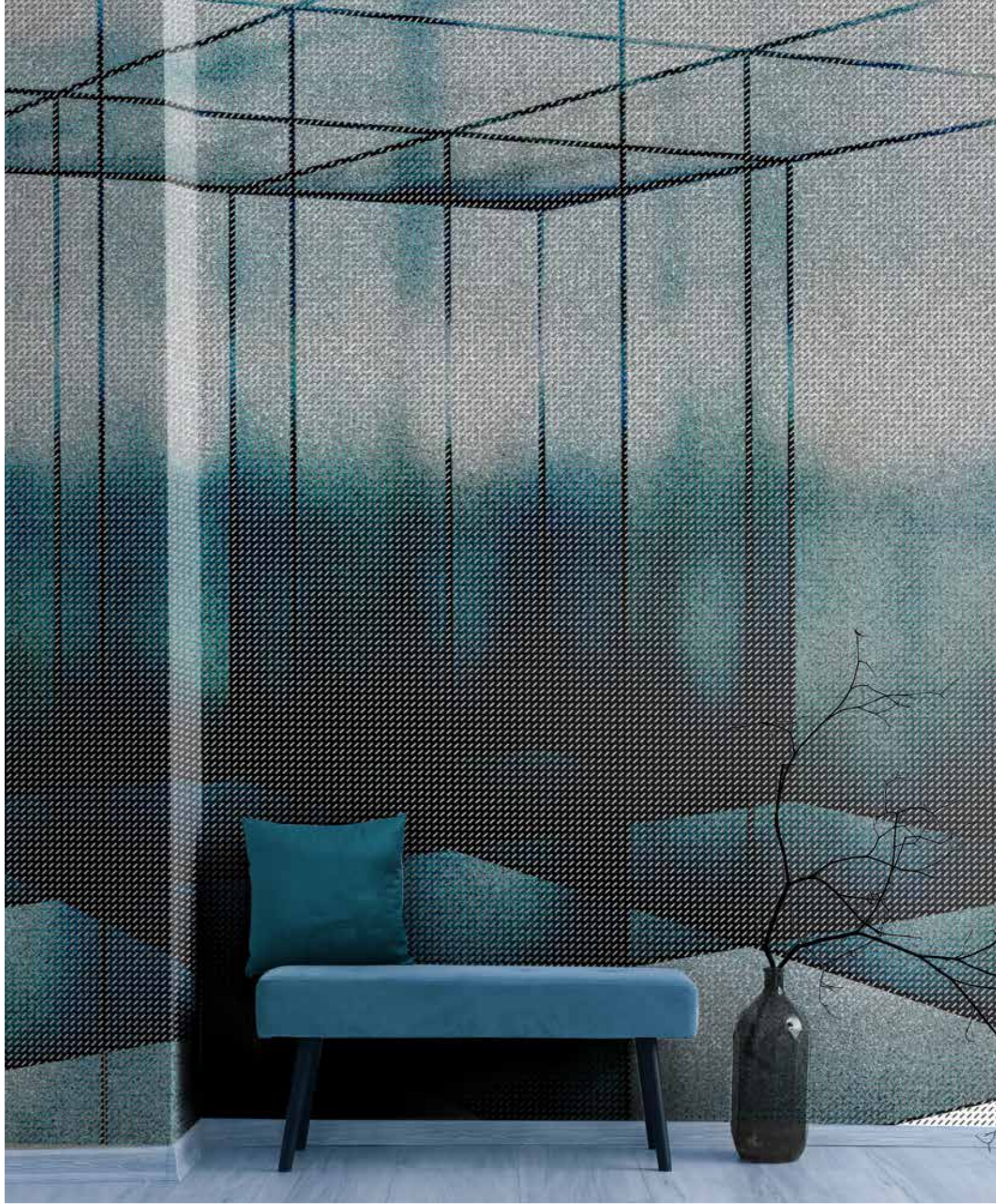
INTRECCIO 371\_001



ABSTRACT 077\_005



CLOUDS 065\_003



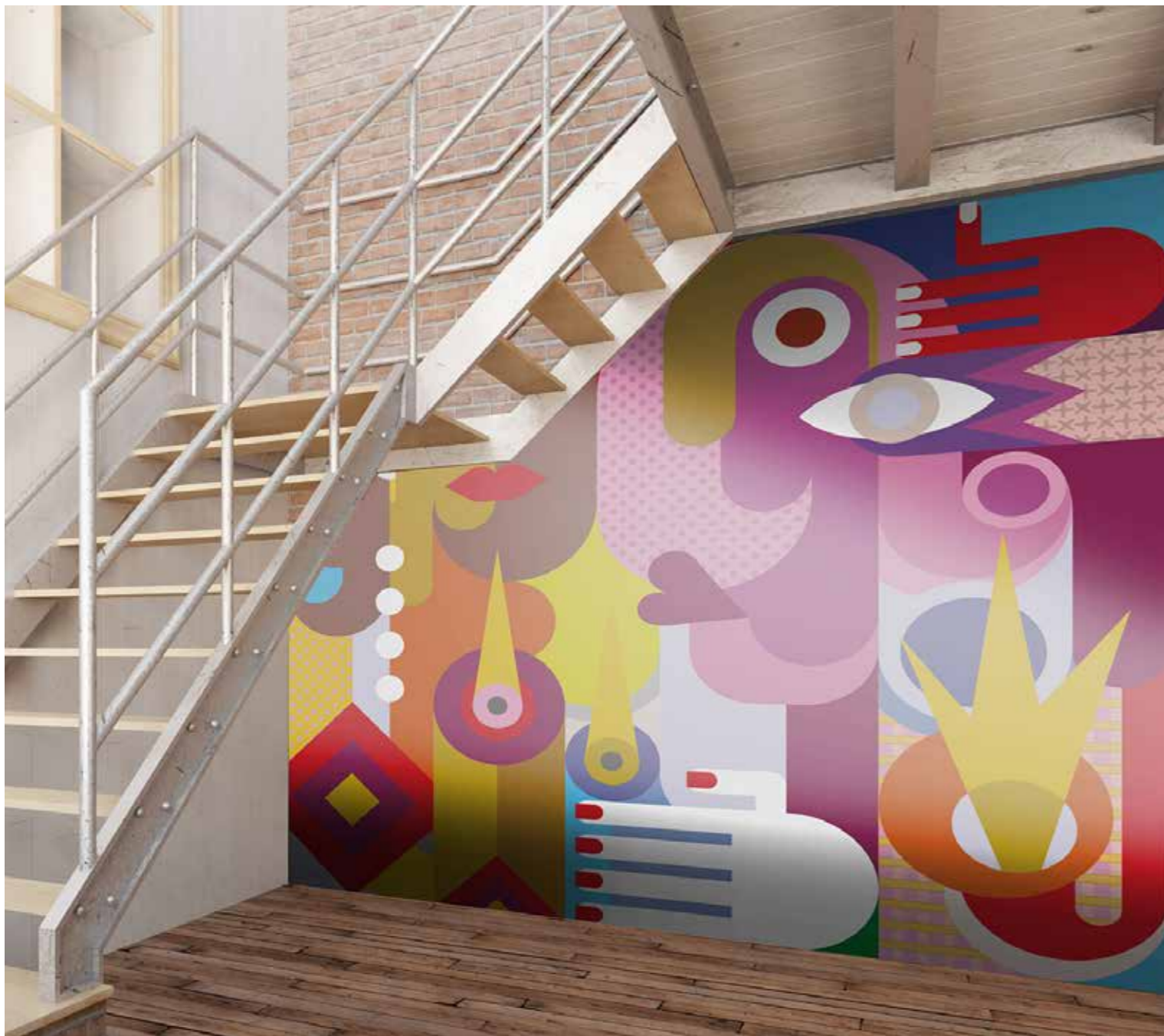
KRISTALL 303\_002



AVANTGARDE 132\_003



ALPHABET 122\_005



ROMANTIC DINNER 070\_004



PORTRAIT 250\_001

GRAPHIC

COLLECTION

TAPLAB



GOMENE 356\_004



TRES MATONES 476\_004 + 476\_005







BAROCCO 091\_005

CASANOVA 473\_002



GRAPHIC

COLLECTION

TAPLAB



ETERNAL BEAUTY 103\_003



BYST 238\_002



ACROPOLI 105\_005



MICHEANGELO 039\_005



VALANCAY 108\_005



BRUNELLESCHI 010\_005

VERSAILLES 090\_005



FLORENCE 047\_003



GRAPHIC

COLLECTION

TAPLAB







MUSIC 008\_005

OLDSTYLE 102\_005



ROSE WINDOW 107\_001



GRAPHIC

COLLECTION

TAPLAB





**OLDMAP 066\_003**

**LEAVES 068\_001**



**OLDMAP PRISMA 067 003**



**GRAPHIC**

**COLLECTION**

**TAPLAB**

TapLab si riserva di aggiornare e modificare  
in qualsiasi momento e senza preavviso  
i dati e i materiali di questo catalogo.

Le tonalità dei decori riportati sul catalogo sono da ritenersi puramente indicative.

TapLab has the right to updated and change  
the data and the materials contained in the catalogue  
at any time and without notice.

The shades of the decorations on the catalog are to be regarded as purely indicative.



TAPLAB WALL COVERING  
via san gimignano  
53036 poggibonsi si italy  
tel. +39 0577 985836  
info@taplab.it taplab.it

Tutti i decori sono realizzabili su ogni tipo di tela  
per utilizzo a parete, a pavimento o da esterno.  
All patterns are suitable for all-purpose use,  
such as wall, floor or outdoor covering.

**Non è il cemento, non è il legno, non è la  
pietra, non è l'acciaio, non è il vetro l'elemento  
più resistente. Il materiale più resistente  
nell'edilizia è l'arte.**

**Reinforced concrete, wood, stone, steel, glass  
are not the most resistant materials. The most  
resistant building material is art.**

(Giò Ponti)