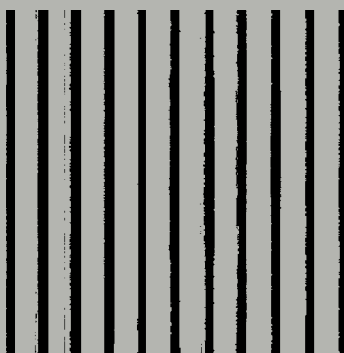


ANIMAVERA

collection



ANIMAVERA

collection

Il nuovo prodotto di TAPLAB wall covering AnimaVera abbina effetti particolari sia a livello decorativo che sensoriale.

AnimaVera ha un effetto canneté, materiale a coste sottili a rilievo, in varie finiture, dall'effetto legno colore noce, all' effetto materico come la pietra o colori pastello.

Il parato, visto come complemento d'arredo, si sposa alla perfezione in ambienti raffinati in tendenza con l'interior attuali contraddistinti da elementimaterici e cromatici.

Particolarmente attuale il genere si abbina a moltissimi ambienti, nell'ambiente classico ed elegante fino all'ambiente moderno e minimalista, arricchendo lo spazio senza mettere il decoro del parato in contrasto allo stile desiderato ma semplicemente completandolo.

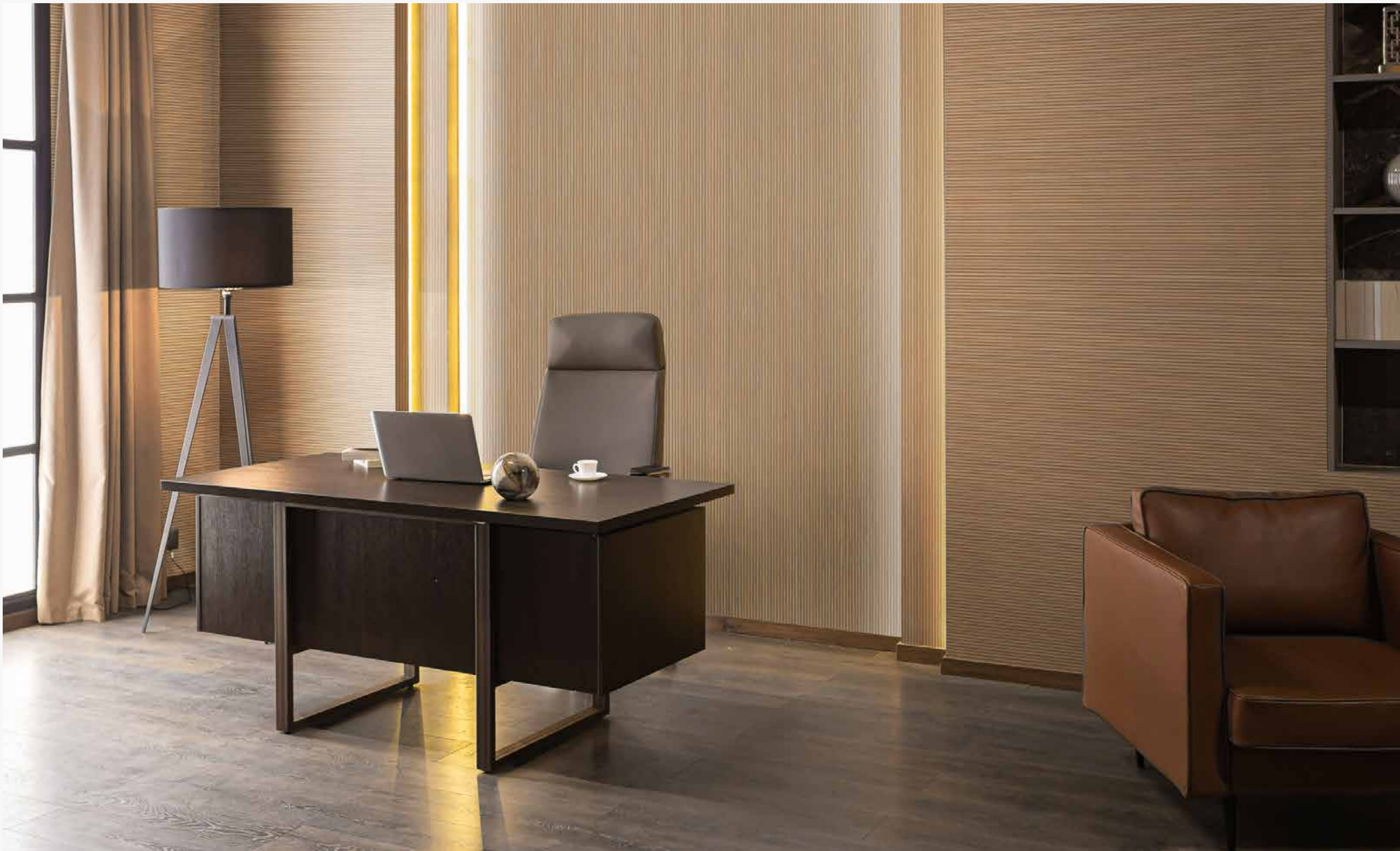
The new TAPLAB wall covering material AnimaVera combines particular effects on both a decorative and sensory level.

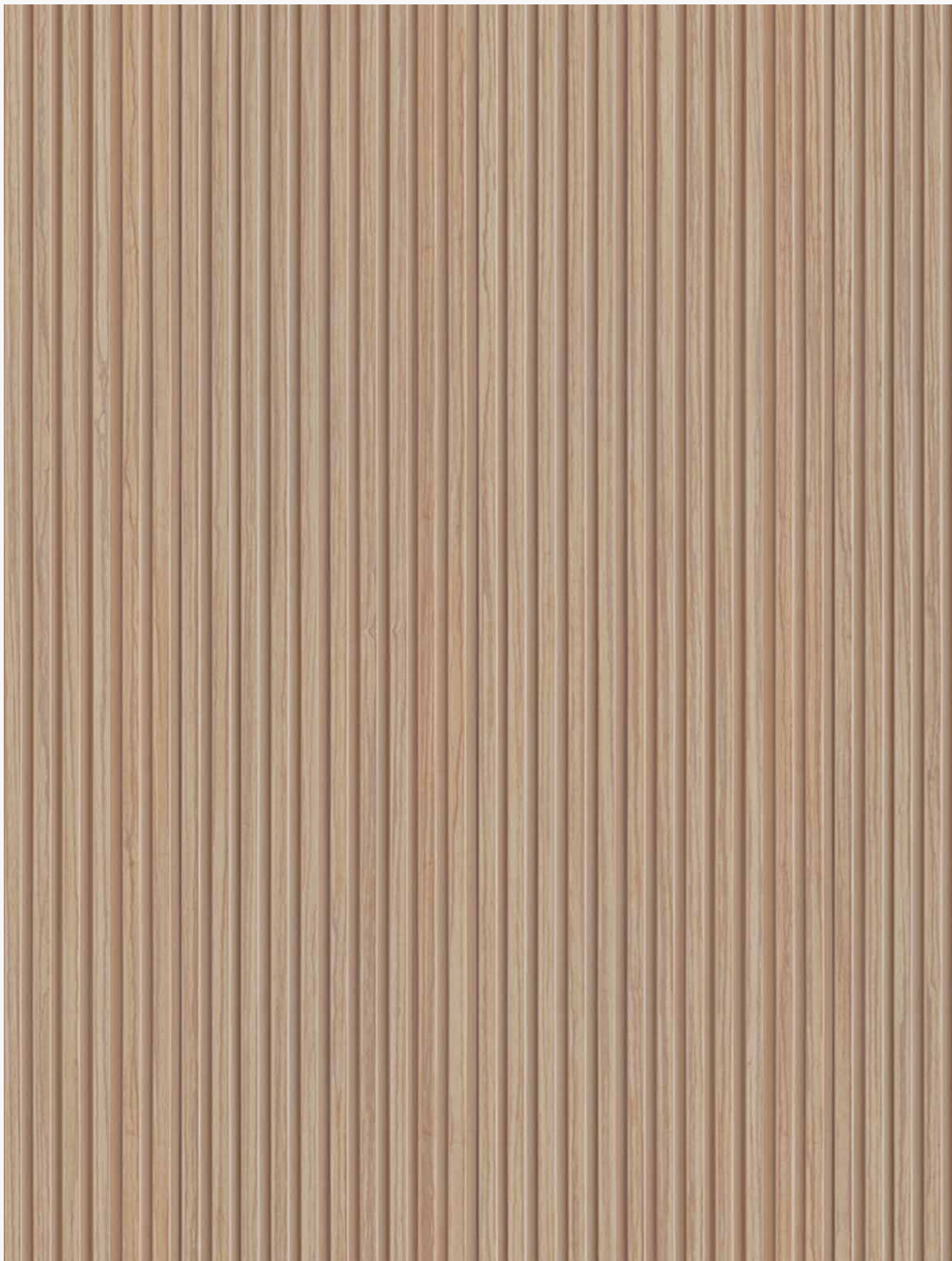
AnimaVera has a canneté effect, a thin ribbed 3D material, in several finishes, from the walnut- wood effect, to the raw-materic effect such as stone or pastel colours.

The wallpaper, like a furniture accessory, matches perfectly in many refined locations, in trend with the current interior design, characterized by raw materic and chromatic elements.

This wallpaper can be combined in many locations, from the classic and elegant up to the modern and minimalist location, enriching the space; the decoration of this wallpaper so does not contrast with the desired style but it gives simply an additional value to the style.





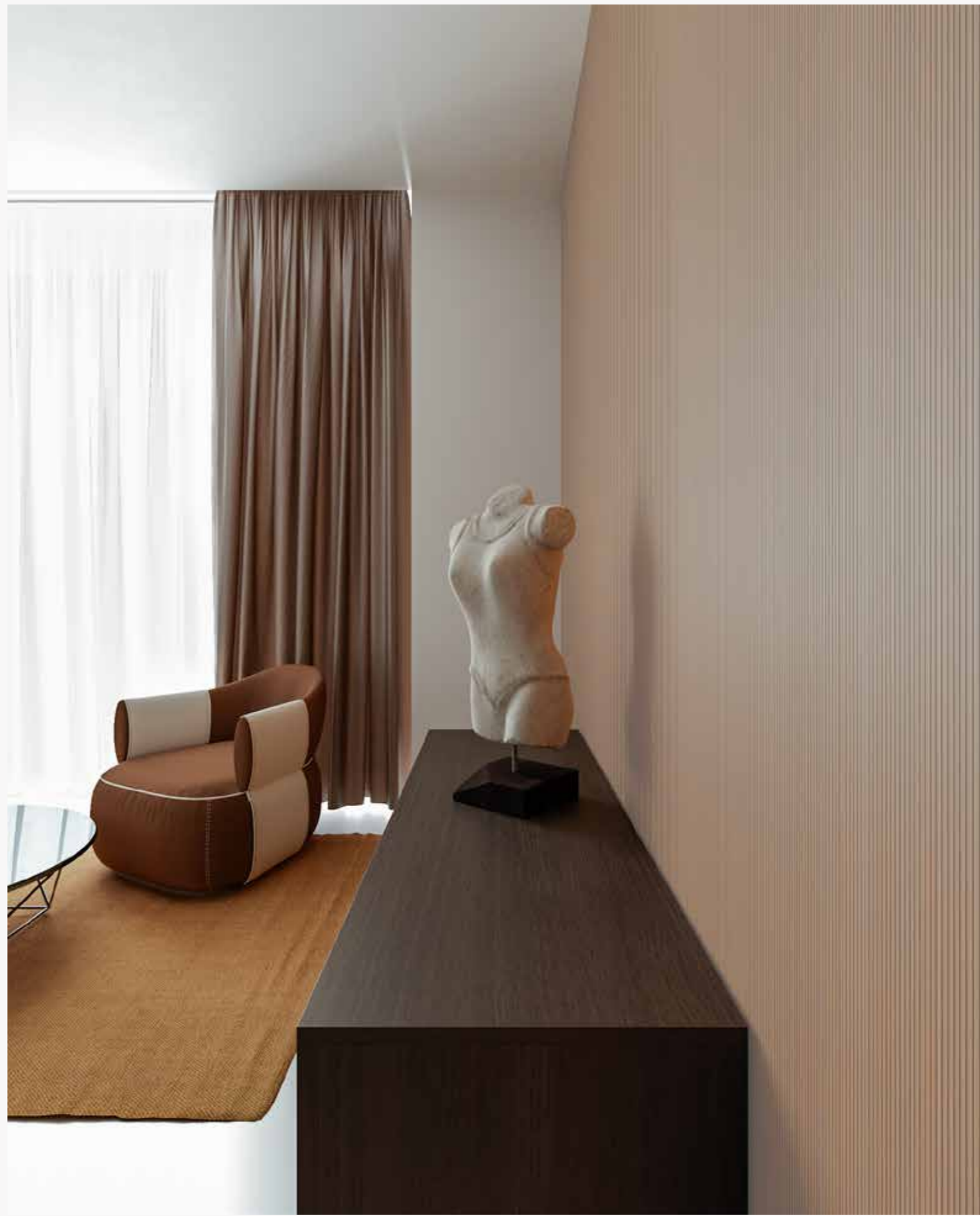


ANIMAVERA

CANALETTO

Elemento effetto legno naturale,
materiale che per antonomasia
ha la virtù di trasmettere
un senso di calore, materiale che
a differenza di altri, non è inerte,
ma sempre vivo.

*Natural wood effect,
a material which has the
advantage of transmitting a sense
of warmth, a material which,
unlike others, is not inert,
but always alive*



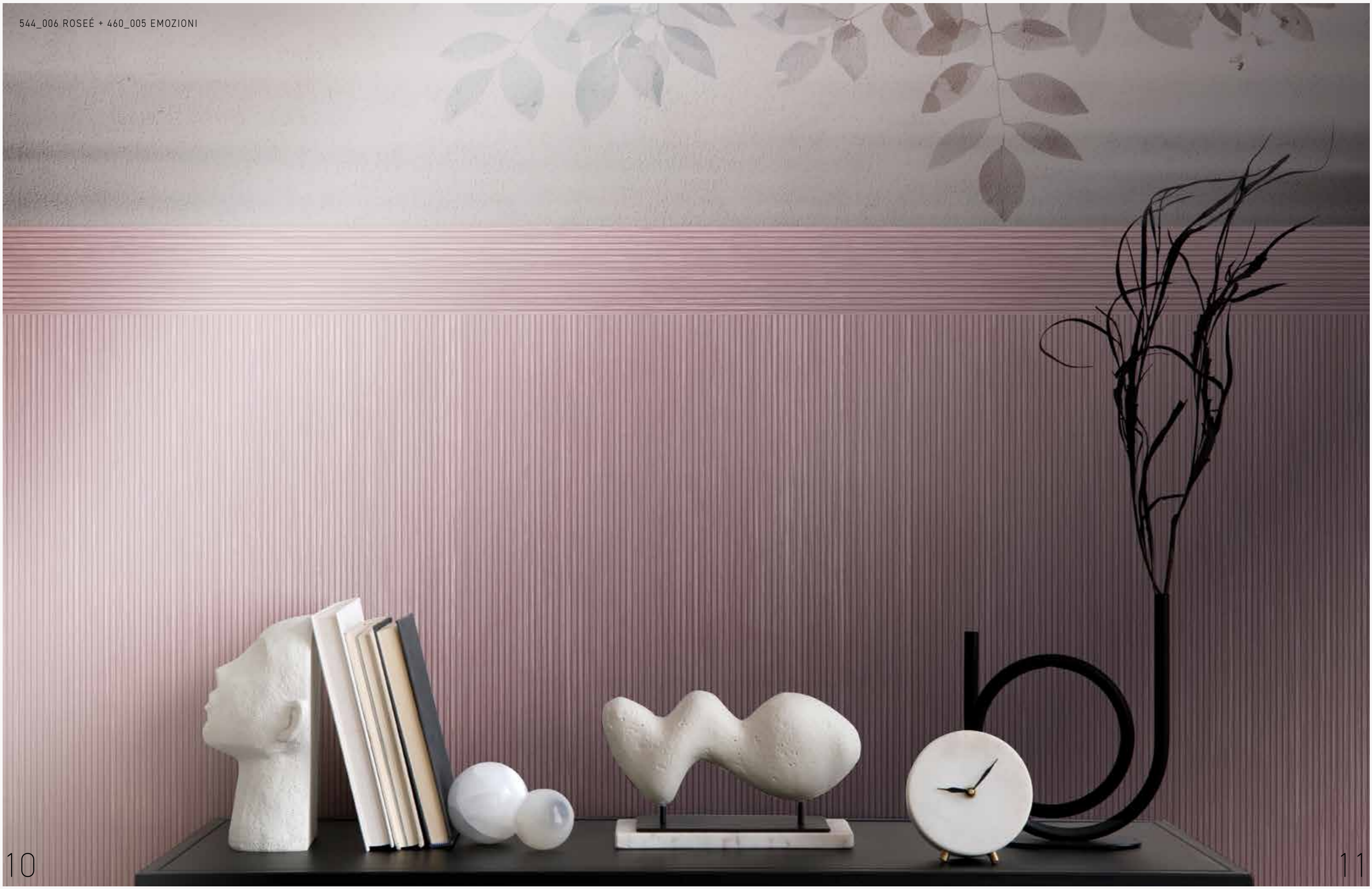


ANIMAVERA

ROSEÉ

Elemento effetto canneté colorato.
I colori proposti sono il Roseé
ed il Poussiére. Le tonalità si
esaltano con l'utilizzo degli
effetti luci, sia naturali attraverso
finestre o derivati da sorgenti di
luce artificiale.

*Colored canneté effect.
The proposed colors are
Roseé and Poussiére.
The shades are enhanced by the
use of light, both natural through
windows than derived from
artificial light sources.*





ANIMAVERA



ROSEÉ



ANIMAVERA

POUSSIÉRE

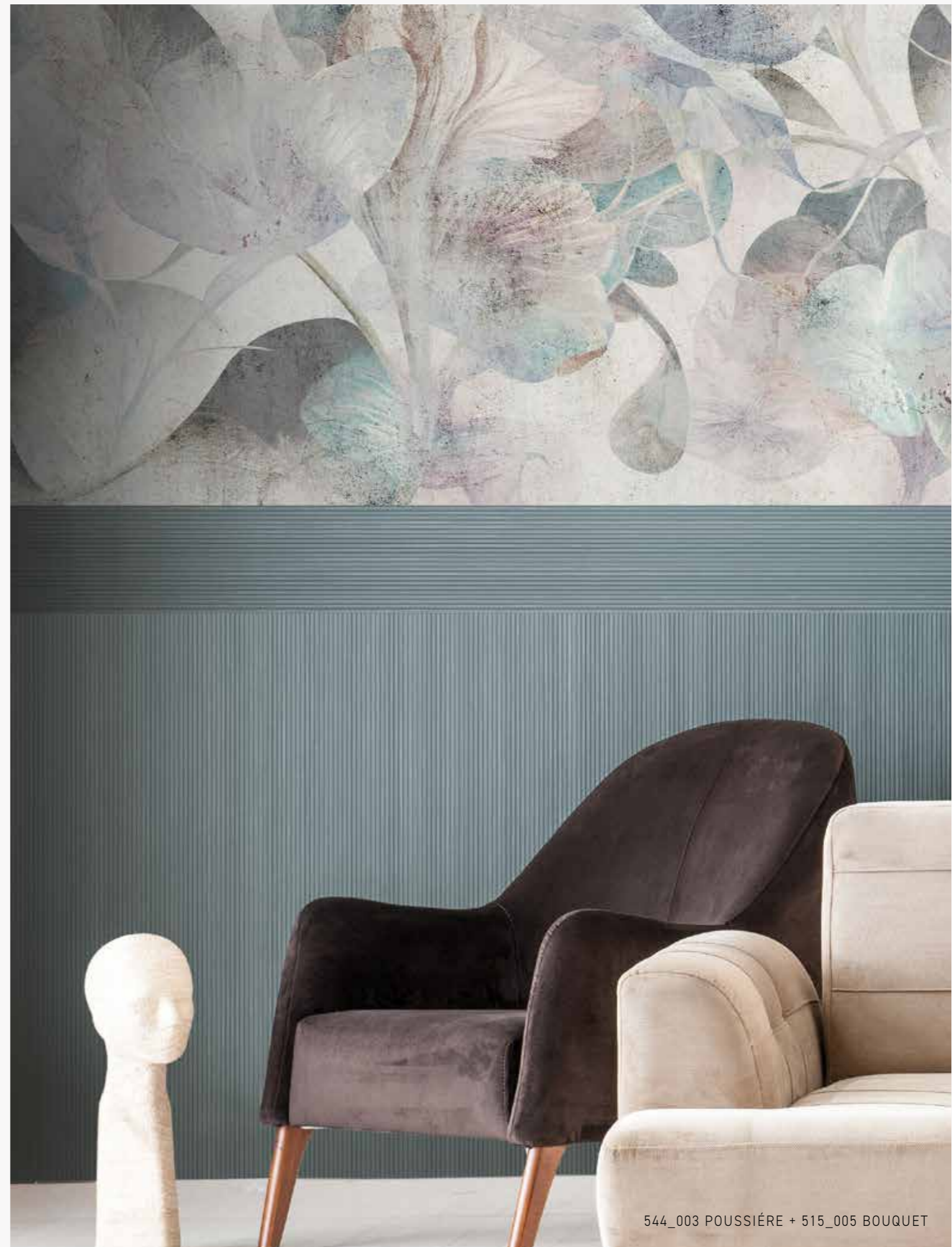
Elemento effetto canneté colorato.
I colori proposti sono il Roseé
ed il Poussiére. Le tonalità si
esaltano con l'utilizzo degli
effetti luci, sia naturali attraverso
finestre o derivati da sorgenti di
luce artificiale.

*Colored canneté effect.
The proposed colors are
Roseé and Poussiére.
The shades are enhanced by the
use of light, both natural through
windows than derived from
artificial light sources.*

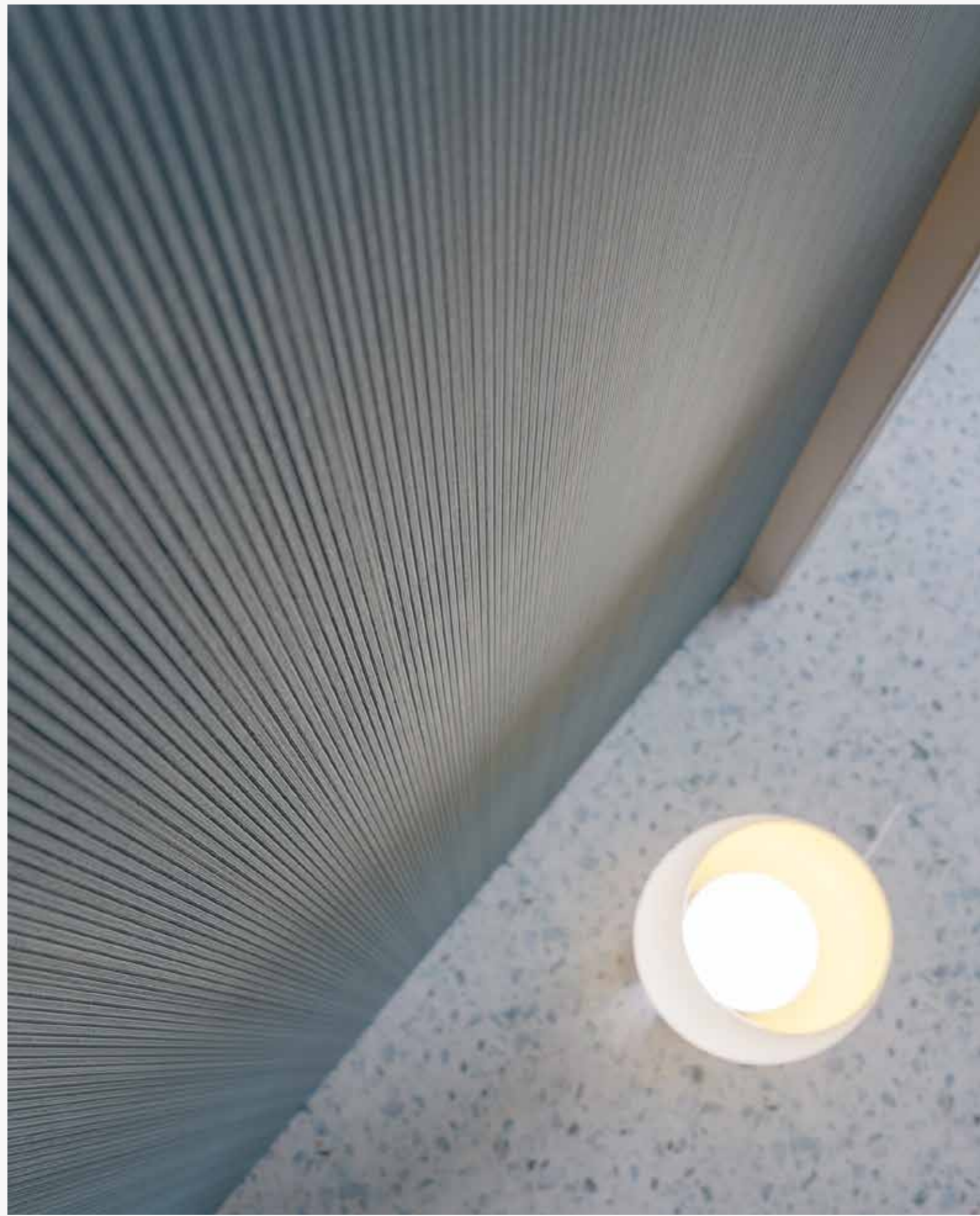
ANIMAVERA



POUSSIÈRE



544_003 POUSSIÈRE + 515_005 BOUQUET





ANIMAVERA

NOCE

Elemento effetto noce si abbina in modo interessante a spazi in linea con le più generali tendenze d'interior, ancora oggi improntate principalmente verso una naturalezza in termini di materiali.

Walnut-wood effect, can be an interesting way to be combined in the most interior design trends, inspired by "natural" materials.





ANIMAVERA



NOCE



ANIMAVERA

PIETRA

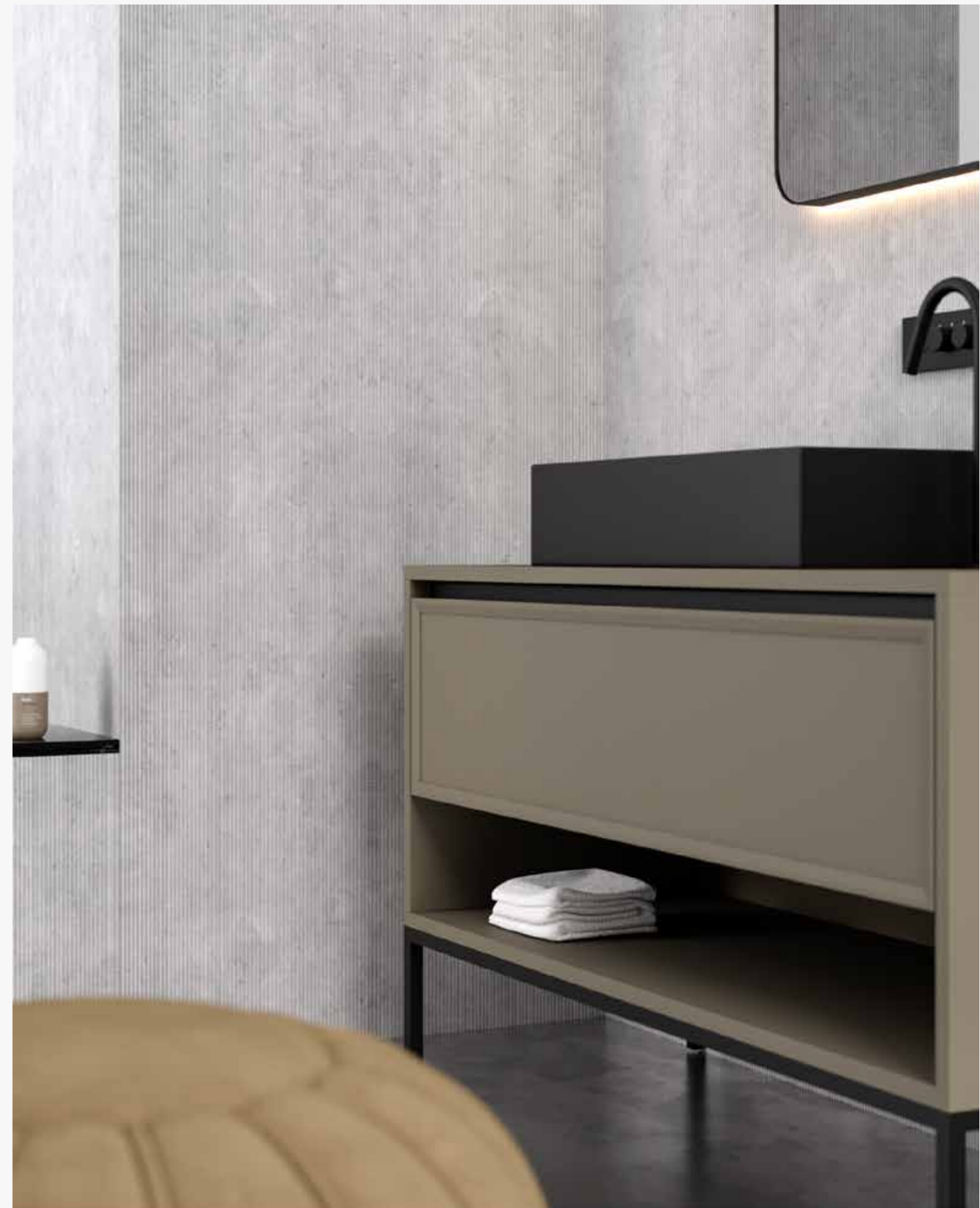
Elemento effetto pietra.
Materiale naturale al massimo
livello. Identifica uno spazio
minimalista ma che racchiude
in sé un puro e autentico
modo di essere.

*Stone effect.
Natural material at the highest
level. It identifies a minimalist
space that embodies a pure and
authentic way of being.*

ANIMAVERA



PIETRA





ANIMAVERA

CARRARA

Elemento effetto marmo.
Affascinante nel suo genere
il marmo trasmette eleganza,
legata anche alle sue imperfezioni
delle venature che sono accettati
come elementi naturali
e non come difetti.

*Marble effect.
Marble evokes elegance,
linked also to its veins
imperfections which are accepted
as natural elements
and not as defects.*



ANIMAVERA



CANALETTO

Gloss 544_001_G
Matt 544_001_M



ROSEÉ

Gloss 544_006_G
Matt 544_006_M



POUSSIÉRE

Gloss 544_003_G
Matt 544_003_M



NOCE

Gloss 544_002_G
Matt 544_002_M



PIETRA

Gloss 544_005_G
Matt 544_005_M



CARRARA

Gloss 544_004_G
Matt 544_004_M

ANIMAVERA

ANIMAVERA, oltre a essere un prodotto estetico, è un prodotto che ha delle caratteristiche essenziali nella ricerca della SOSTENIBILITA', sia nell'isolamento termico che acustico. Il prodotto ha una reazione al fuoco classificata in B-s1-d0, ha una conduttività termica molto bassa, per un ottimo risparmio energetico, e ha un effetto di assorbimento rumori molto elevato.

ANIMAVERA, besides being an aesthetic product, is a product that owns essential properties in terms of thermal and acoustic insulation, both in the research of environmental sustainability. Animavera Fire rate is B-s1-d0 class, has a very low thermal conductivity which saves the energy consumption and it also reduces noise dispersion, absorbing up to frequencies.

CARATTERISTICHE TECNICHE *TECHNICAL SHEET*

Fonoassorbente. Assorbimento rumore fino al **54%**
Sound proof. Absorbs up to 54% of the noise

Previene le pareti fredde, riduce la formazione di condensa e risparmia energia. Grazie alla sua composizione, ANIMAVERA ha un basso termico conducibilità:
Prevents cold walls, reduces condensation and saves energy. Due to its composition, ANIMAVERA has a low thermal conductivity:

52000 011: = 0,039 W/mK 52300 010: = 0,038 W/mK

Il coefficiente di scambio termico U[W/m2K] determina il fabbisogno termico di un edificio. ANIMAVERA riduce il valore U come segue:
The heat transfer coefficient U[W/m2K] determines the heat requirement in a building. ANIMAVERA reduces the value U as follows:

Una vecchia parete (ca. 20 cm cemento + 2 cm intonaco) **U = 2,62 W/m2K**

Old wall (20 cm concrete + 2 cm plastered) U = 2,62 W/m2K

La stessa vecchia parete + ANIMAVERA = **2,19 W/m2K**

Old identical wall + ANIMAVERA U = 2,19 W/m2K

La dispersione di calore è ridotta di ca.il **16%** grazie ad ANIMAVERA
The energy loss is reduced by 16% due to ANIMAVERA

Fornito in rotoli da **0,94x7,60** mt
Roll dimension 0,94x7,60 sqm

ANIMAVERA
collection



TAPLAB WALL COVERING SRL

VIA SAN GIMIGNANO 108
POGGIBONSI (SI) ITALY

info@taplab.it

Assistenza clienti e Ufficio marketing

press@taplab.it

T. +39 0577 985836

taplab.it

Concept and Art direction

AVIODesign

Print

Maggio 2023

TapLab si riserva di aggiornare e modificare
in qualsiasi momento e senza preavviso
i dati e i materiali di questo catalogo.

*TapLab has the right to updated and change
the data and the materials contained in the
catalogue at any time and without notice.*

Le tonalità dei decori riportati sul catalogo
sono da ritenersi puramente indicativi.
*The shades of the decorations on the catalog
are to be regarded as purely indicative.*

n. **01 ANIMAVERA** collection

Grafica AV+IO design per TAPLAB wall covering
Realizzato durante una giornata di illuminata fioritura

